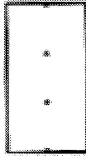


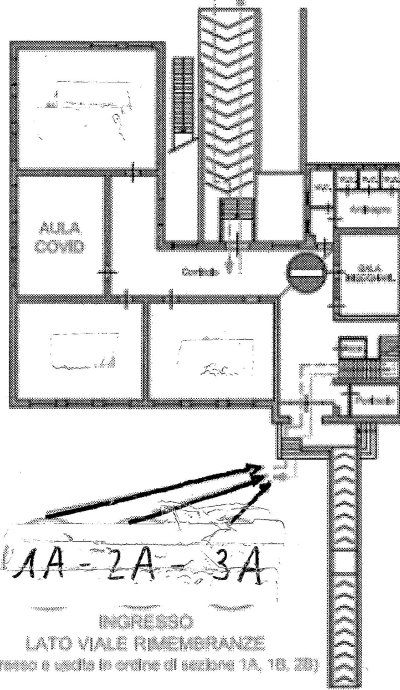
# PIANO TERRA

Penisola biciclette



INGRESSO  
LATO STRADELLO VECCHIO  
(Ingresso e uscita in ordine di stazione 3A, 3B)

*1B-2B-3B*



INGRESSO  
LATO VIALE RIMEBRANZE  
(Ingresso e uscita in ordine di stazione 1A, 1B, 2B)